

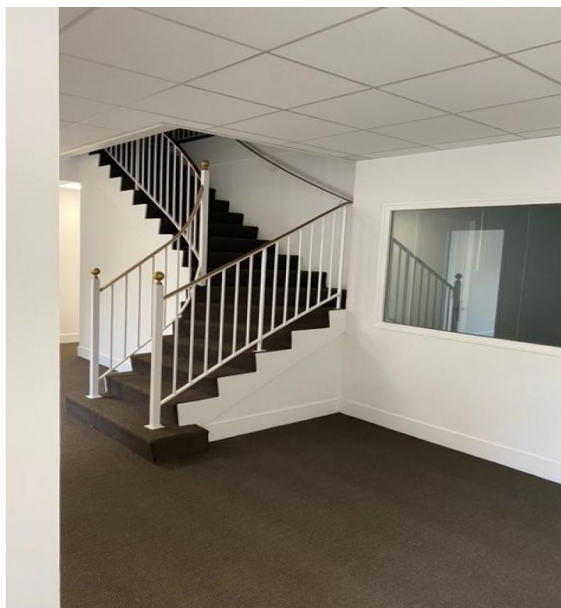


Benjamin Marrache
03 20 15 20 61

122, Rue Solférino
59000 LILLE
03 20 15 20 61
contact@lille-immo.fr
OUVERT 24H/24

A LOUER

Commerce à LILLE • 5 420 € HC • Réf LEG6889



Commerce A Louer 300m2 Quai Du Wault Avec Parking

Situés en plein centre ville de Lille Quai du Wault, commerce à louer d'une surface de 300m2. Sur 2 niveaux rdc et premier étage accessibles par ascenseur. Spacieux et lumineux avec une jolie vue. ACCES PMR. 9 places de parking disponible en sus (100€/mois/place) Bon état général Loyer mensuel : 5420€ H.T/H.C Charges: 20€/m2/an Honoraires agence: 15% H.T d'une année de loyer H.T Loyer : 5 420 € Disponibilité : de suite Mandat n°3863



300 m² hab.



8 pièce(s)



Bon

Informations financières [mandat 3863](#) :

Loyer mensuel charges comprises : 5 420 € CC
Dépôt de garantie 16260.00 €



Diagnostic de performance énergétique



Indice d'émission de gaz à effet de serre